

The Girl From Ipanema

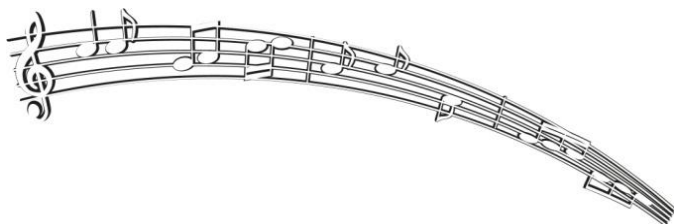
Der brasilianische Komponist Antonio Carlos Jobim kombinierte moderne klassische Elemente mit einem leichten Swing. Diese Kombination sorgte dafür, dass seine Songs zu universellen Klassikern wurden. "The Girl from Ipanema" wurde 1963 von den bekannten Gitarristen Astrud Gilberto und Stan Getz erstmals veröffentlicht. 1967 nahm Frank Sinatra das Werk auf und trug selbstverständlich einiges zu der Bekanntheit des Stückes bei.

Adele - 21

Die britische Soul-Sängerin Adele ist ein absolutes Ausnahme-Talent. Mit ihrer einzigartigen Stimme verkaufte sie Millionen Tonträger und verdiente sich zahlreiche Auszeichnungen. Dieses großartige Medley bringt drei der größten Hits aus den Anfängen ihrer Musikkarriere zusammen.

Grease

Grease - das erfolgreichste Musical aller Zeiten! Wippende Petticoats, handfeste Schlägereien und heiße Tanzwettbewerbe. Das ist der Stoff, aus dem die Story von Grease gestrickt ist. Die Geschichten um die erste Liebe, Träume und Hoffnungen werden gemischt mit fetzigem Rock 'n' Roll der 1950's.



Besetzung Aktive Kapelle

Dirigent: Dietmar Ruf

Piccolo: Catrin Dammann

Querflöte: Victoria Geßner, Tanja Seidel

Klarinette: Ann Katrin Bayer, Andrea Dubb, Leonie Gerster, Simone Haller, Laurin Holz, Beate Mang, Kathrin Mang, Michael Roth, Anja Trapp

Bass-Klarinette: Birgit Jakob-Seiffert

Fagott: Karin Müller

Alt-Saxophon: Fabian Braun, Michael Held, Julia Mang, Nicole Stark, Marisa Suck

Tenor-Saxophon: Silvia Müller-Wendling, Teresa Seiffert

Bariton-Saxophon: Anita Stöferle

Trompete/Flügelhorn: Werner Bosch, Simon Lackner, Mathias Mang, Marcus Mang, Lukas Nüssle, Felix Rau, Manuel Ruf, Hanna Zeifang

Waldhorn: Axel Baier, Ulrich Lackner, Margaret Scheck

Tenorhorn/Bariton: Daniel Bosch, Christian Daur, Hans-Jürgen Heinkel, Karl-Heinz Held, Daniel Mang, Gerhard Mang

Posaune: Michael Barth, Matthias Eckle, Hermann Geprägs, Michael Stark

Tuba: Albert Jakob, Klaus Mang, Rudolf Seidel

Schlagzeug: Jonas Bührle, Gerhard Fülle, Lukas König, Uwe Kothe, Andreas Scheck, Tobias Süßmuth

Ein herzliches Dankeschön an alle, die uns in diesem Jahr in irgendeiner Weise unterstützt haben, sei es durch Ihren Besuch bei unseren Veranstaltungen, durch Ihre Mithilfe oder Spenden. Außerdem wünschen wir allen Gästen, Musikanten, Helfern, Vereinsmitgliedern und Bürgern unserer Ortschaften einen besinnlichen Advent, schöne Weihnachtsfeiertage sowie einen guten Rutsch ins neue Jahr.

Ihr Musikverein Hochsträß e.V.



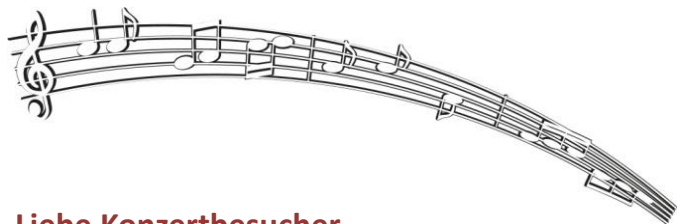
Jahreskonzert

**Samstag,
25. November
19:30 Uhr**



Halle am Schinderwasen





Liebe Konzertbesucher,

wir möchten Sie mit Ihren Angehörigen, Freunden und Bekannten bei unserem diesjährigen Jahreskonzert in unserer Halle am Schinderwasen recht herzlich begrüßen. Wir hoffen auch dieses Jahr ein abwechslungsreiches und interessantes Programm für Sie zusammengestellt zu haben.

Wir wünschen Ihnen einen angenehmen musikalischen Abend.

Klaus Mang Dietmar Ruf
1. Vorsitzender Dirigent

Besetzung Jugendkapelle

Dirigent: Jeanette Wollin

Querflöte: Jasmin Autenrieth, Victoria Geßner, Sarah Schönmetz

Klarinette: Laurin Holz, Michael Roth, Anna Vogt

Saxophon: Leni Klapsec, Julia Mang, Lisa Schönmetz

Trompete: Julian Böttinger, Leonie Breitinger, Sebastian Endel, Mathias Mang, Alexander Nierdermaier, Laura Niedermaier, Jan Sommer

Tenorhorn: Daniel Bosch, Manuel Bosch, Christian Daur, Elias Preiß, Jonas Preiß

Posaune: Daniel Mang, Florian Weiß

Tuba: Paul Wohlwerder

Schlagzeug: Jonas Bührle, Linus Herrlinger, Lukas König, Tobias Süßmuth

Jugendkapelle

unter Leitung von Jeanette Wollin

Thomas Berghoff Die Berner Stadtwache

Solo: Elias, Jonas & Manuel

arr. M. Brown The Jungle Book

B. Steinberg, T. Kelly True Colors

arr. M Brown

Blasorchester

unter Leitung von Dietmar Ruf

Edward Elgar Pomp And
Circumstance No. 1

Maurice Jarre Lawrence Of Arabia

Carl Wittrock Lord Tullamore

- **PAUSE** -

Antonio Jobim The Girl From Ipanema
Saxophon-Solo: Julia Mang

Adele – 21

Grease!

Pomp And Circumstance No. 1

Edward Elgar war der erste bedeutende Komponist in Großbritannien nach Henry Purcell. Dass er quasi zum Synonym für englische Musik wurde, ist vor allem "patriotischen" Werken wie den fünf Orchestermärschen op.39 "Pomp and Circumstance" zu danken.

Lawrence Of Arabia

In seiner Autobiographie, mit dem Titel "Die sieben Säulen der Weisheit", berichtet der Brite T.E. Lawrence von seinem heldenhaften arabischen Abenteuer. Der erfolgreiche Film "Lawrence of Arabia" aus dem Jahre 1962 ist eine filmische Aufbereitung dieses Stoffes. Hans van der Heide hat die Ouvertüre aus der packenden Filmmusik für sinfonisches Blasorchester bearbeitet und so einen Evergreen der Filmmusik wieder für Bläser erschlossen.

Lord Tullamore

Tullamore ist ein kleines Dorf in der Republik Irland, dem Land, das stets an wunderschöne Landschaften, irische Folk Music und gut gereiften Whiskey denken lässt. Der Komponist Carl Wittrock lässt in dieser abwechslungsreichen Komposition an seinem persönlichen Blick auf irische Folk Music teilhaben. "Lord Tullamore" enthält sowohl technisch anspruchsvolle und strahlende Passagen als auch gefühlvolle und ruhige Momente.

